

# SOFTWARE MANUAL

## 3" ASA-Focuser/ASA-Okularauszug (ASA-OK3)



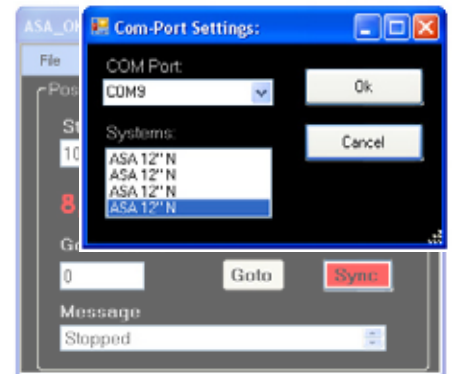
Open the ASA OK3 software.

Öffnen Sie die ASA OK3 Software.



Select „System Settings“.

Wählen Sie „System Settings“.



Select your comport, exit and open the software again.

Wählen Sie ein Comport, schließen Sie die Software und öffnen Sie sie erneut.



Press the red button „Sync“. The focuser will move to the reference mark and stop and the color of the button will change to green. You can also use the „S“ key on your computer keyboard.

Synchronisieren Sie nun den Okularauszug, indem Sie auf die rote Anzeige „Sync“ klicken. Der Okularauszug fährt nun zum Referenzpunkt und stoppt. Die Anzeige wechselt auf grün. Sie können auch die „S“-Taste auf Ihrer Computertastatur benutzen.



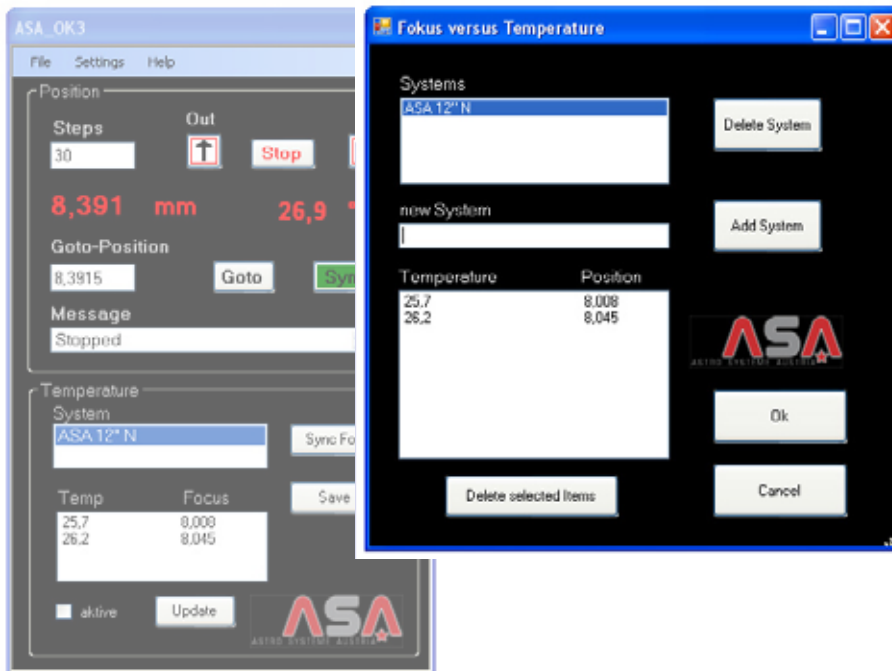
Now you can move the focuser with the Goto command to any position you like – e.g. 8 mm. You can also use the „G“ key on your computer keyboard.

Nun können Sie den Okularauszug mit Hilfe des Goto-Kommandos in jede Position fahren, die Sie haben möchten, z.B. 8 mm. Sie können dazu auch die „G“-Taste auf Ihrer Computertastatur benutzen.



For focusing you can select the stepsize (min. 10). Then you can move the focuser with the „Out“ and „In“ buttons or with the arrow keys on your keyboard.

Zum Fokussieren können Sie die gewünschte Schrittweite einstellen (min. 10). Entweder verwenden Sie die „Out“- und „In“-Tasten oder Sie verwenden die Pfeiltasten auf Ihrer Rechnerastatur.



You can save the focuser positions at a defined temperature. If you have at least two different positions, the software will interpolate the position for a given temperature between and of course move the focuser to this position if you select „Active”. To activate the temperature function you have to characterize your system. Select „System Settings” and describe and add your system. Select „Settings” and „Show Temperature”.

*Sie können die Position des Okularauszugs bei einer bestimmten Temperatur speichern. Wenn Sie zwei verschiedene Positionen gespeichert haben, kann die Software die dazwischenliegenden Positionen interpolieren und den Okularauszug, sofern Sie das Feld „Active” gewählt haben, in die richtige Position bringen.*  
*Um die Temperatursteuerung zu aktivieren müssen Sie Ihr System definieren.*  
*Wählen Sie „System Settings”. Beschreiben Sie Ihr System und speichern es danach.*  
*Wählen Sie „Settings” und „Show Temperature” um die Funktion sichtbar zu machen.*



To save the focuser position at a given temperature you have to select „Sync Foc” and after the value is synchronized you have to „Save”.

*Um die Position des Okularauszugs bei einer bestimmten Temperatur zu speichern, wählen Sie die Funktion „Sync Foc” und speichern nach der Synchronisation mit „Save”.*

You can select „Active” and the focuser will move if temperature has changed to the position of the saved or interpolated values. Active focusing is only available if focus has to move inside. Otherwise you have to manually select the position.

*Sie können nun die Funktion „Active” wählen und der Okularauszug wird bei Temperaturänderung die gespeicherte bzw. interpolierte Position anfahren. Aktive Fokussierung funktioniert nur, wenn nach innen fokussiert wird. Ansonsten muss die Position manuell angewählt werden.*